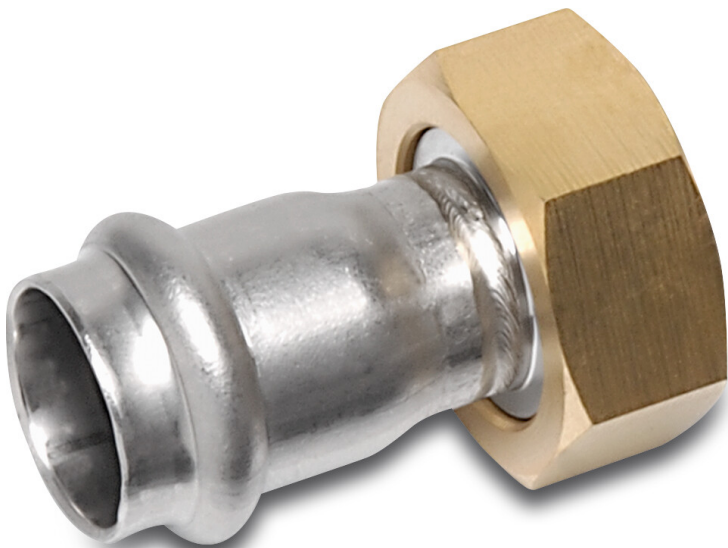


**Bonfix Verschraubung**  
**Edelstahl 316L 1 1/2" x 35 mm**  
**Innengewinde x Pressmuffe**  
**16bar DVGW/KIWA (0085070)**



**bonfix**<sup>®</sup>  
the fitting factory



**REBER**  
Bewässerungssysteme

# TECHNISCHE DATEN

Werkstoff	Edelstahl 316L
Zulassung	DVGW/KIWA
Material Dichtung	EPDM
Anschluss	Innengewinde x Pressmuffe
Temperaturbereich	-20°C - 85°C
Arbeitsdruck	16 bar
Wandstärke	1,5 mm
Maß	1 1/2" x 35 mm

**Generiert am: 22.05.2026**

Reber Beregnung GmbH  
Gottlieb Daimler Str. 2  
67227 Frankenthal  
Deutschland  
+49 (0) 6233 3772 - 0  
[info@reberberegnung.de](mailto:info@reberberegnung.de)  
<http://www.reberberegnung.de>



**REBER**  
Bewässerungssysteme