

**VDL Übergangsadapter PVC-U  
32/40 mm x 1"  
Klebemuffe/Klebestutzen x  
Außengewinde 16bar Grau Typ  
Achteckig (7002725)**



**VDL** Van de Lande



**REBER**  
Bewässerungssysteme

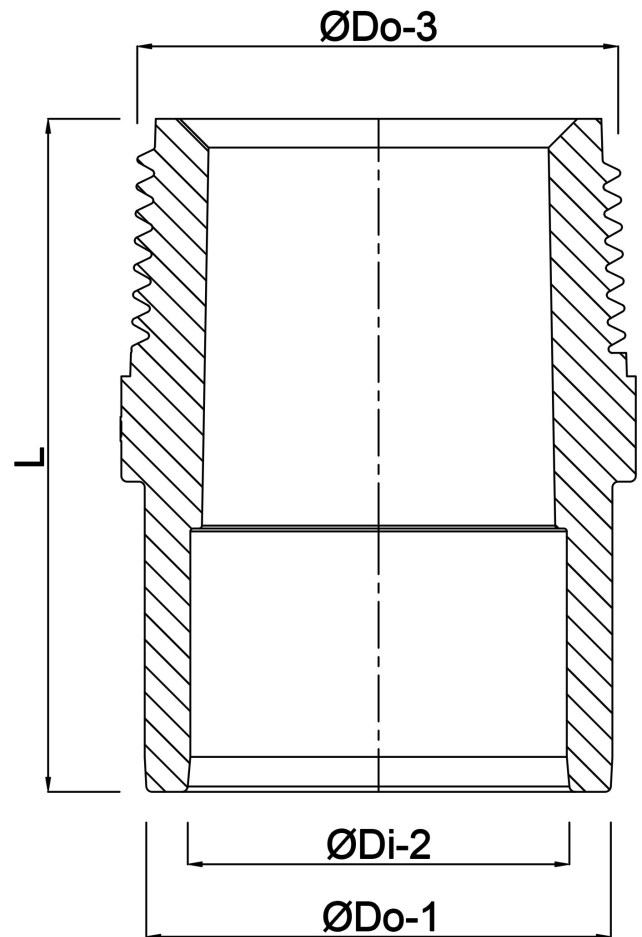
# TECHNISCHE DATEN

Farbe	Grau
Typ	Achteckig
Werkstoff	PVC-U
Arbeitsdruck	16 bar
Maß	32/40 mm x 1"
Anschluss	Klebemuffe/Klebestutzen x Außengewinde
Länge	55 mm
Schlüsselweite	46

# ABMESSUNGEN

F-2	21 mm
K-1	46 mm
L	55 mm
P-1	22 mm
ØDi-2	32 mm
ØDo-1	40 mm
ØDo-3	1 "





**Generiert am: 24.05.2026**

Reber Beregnung GmbH  
Gottlieb Daimler Str. 2  
67227 Frankenthal  
Deutschland  
+49 (0) 6233 3772 - 0  
[info@reberberegnung.de](mailto:info@reberberegnung.de)  
<http://www.reberberegnung.de>



**REBER**  
Bewässerungssysteme