

**VDL Übergangsadapter PVC-U
25/32 mm x 1 1/4"
Klebemuffe/Klebestutzen x
Außengewinde 16bar Grau
(0110490)**



VDL Van de Lande



REBER
Bewässerungssysteme

TECHNISCHE DATEN

Farbe Grau

Typ

Werkstoff PVC-U

Arbeitsdruck 16 bar

Maß 25/32 mm x 1 1/4"

Anschluss Klebemuffe/Klebestutzen x Außengewinde

Länge 56 mm

Schlüsselweite 46

ABMESSUNGEN

F-2 23 mm

K-1 46 mm

L 56 mm

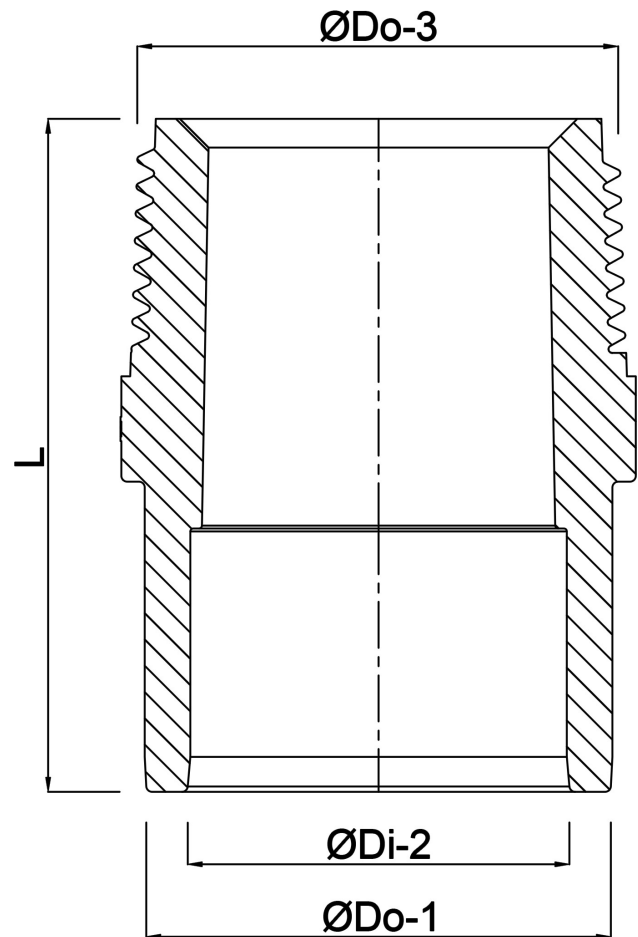
P-1 22 mm

ØDi-2 25 mm

ØDo-1 32 mm

ØDo-3 1 1/4 "





Generiert am: 24.05.2026

Reber Beregnung GmbH
Gottlieb Daimler Str. 2
67227 Frankenthal
Deutschland
+49 (0) 6233 3772 - 0
info@reberberegnung.de
<http://www.reberberegnung.de>



REBER
Bewässerungssysteme