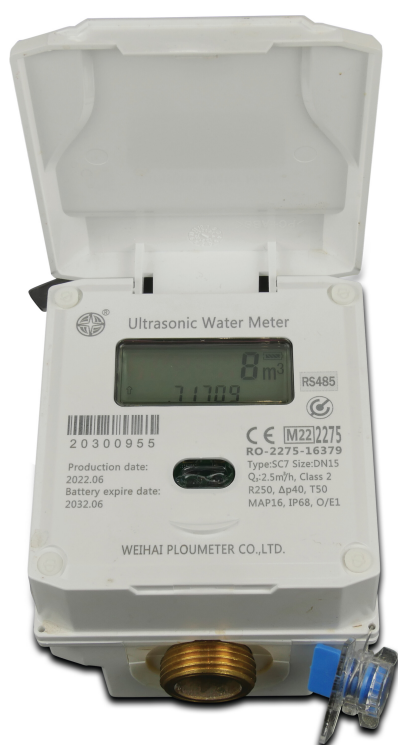


# Profec Ultraschall Wasserzähler Messing 3/4" Außengewinde 16bar DNDN15 24VDC Weiß MID Typ Class 2 (7038788)



**REBER**  
Bewässerungssysteme

# TECHNISCHE DATEN

Farbe Weiß

Typ Class 2

Werkstoff Messing

Zulassung MID

Anschluss Außengewinde

Länge 165 mm

Min. temp. 0.1 °C

Spannung 24VDC

Breite 90 mm

Arbeitsdruck 16 bar

IP Wert IP68

Max. Temp. 50 °C

Kapazität 2,5 m<sup>3</sup>/h

Maß 3/4"

Q1 ISO 4064 (2005) 0.01 m<sup>3</sup>/St

Q3 ISO 4064 (2005) 2.5 m<sup>3</sup>/St

Q4 ISO 4064 (2005) 3.125 m<sup>3</sup>/St



MinimumReadingCapacity -99999.99999

MaximumReadingCapacity 99999.99999

DN DN15

## PRODUKTINFORMATIONEN

Ultrasone-Wasserzähler mit 10 Jahren Batterielebensdauer, IP68, R250, T50, RS485-Schnittstelle mit Modbus-Protokoll, 9600 bps, Daten 8 Bit, mit MID-Zulassung.

**Generiert am: 11.03.2026**

Reber Beregnung GmbH  
Gottlieb Daimler Str. 2  
67227 Frankenthal  
Deutschland  
+49 (0) 6233 3772 - 0  
[info@reberberegnung.de](mailto:info@reberberegnung.de)  
<http://www.reberberegnung.de>



**REBER**  
Bewässerungssysteme