

**VDL Übergangsadapter PVC-U  
32/40 mm x 1 1/4"  
Klebemuffe/Klebestutzen x  
Außengewinde 10bar Grau Typ  
gerades Gewinde (7002747)**



**V-L** Van de Lande



**REBER**  
Bewässerungssysteme

# TECHNISCHE DATEN

Farbe Grau

Werkstoff PVC-U

Arbeitsdruck 10 bar

Typ gerades Gewinde

Maß 32/40 mm x 1 1/4"

Anschluss Klebemuffe/Klebestutzen x Außengewinde

Länge 44 mm

# ABMESSUNGEN

F-2 18 mm

L 44 mm

P-1 23 mm

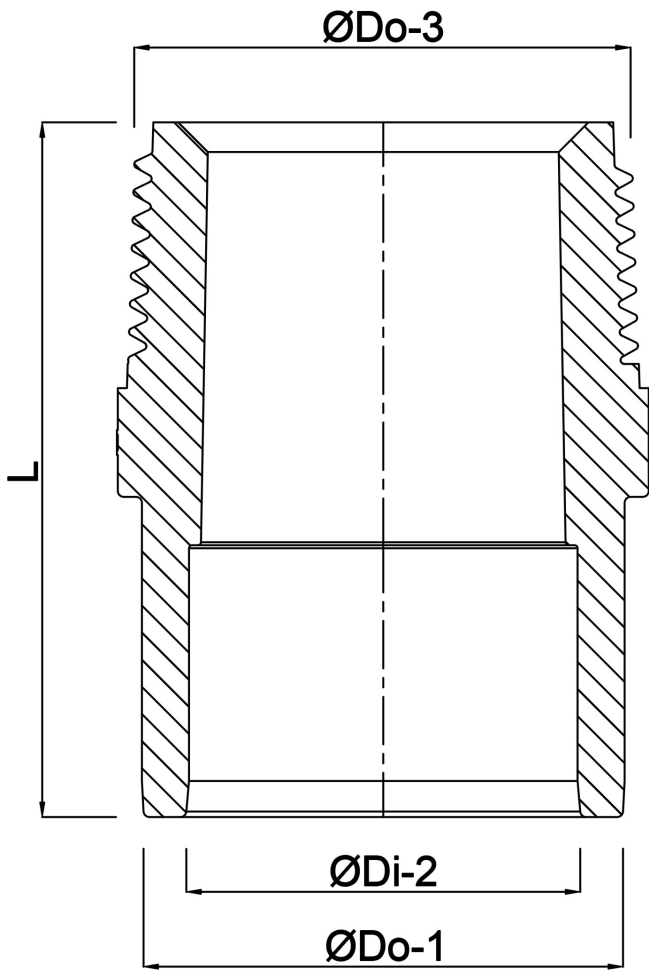
T 4 mm

ØDi-2 32 mm

ØDo-1 40 mm

ØDo-3 1 1/4 "





**Generiert am: 14.03.2026**

Reber Beregnung GmbH  
Gottlieb Daimler Str. 2  
67227 Frankenthal  
Deutschland  
+49 (0) 6233 3772 - 0  
[info@reberberegnung.de](mailto:info@reberberegnung.de)  
<http://www.reberberegnung.de>



**REBER**  
Bewässerungssysteme