

Profec Nr. 330 Verschraubung
Gusseisen Verzinkt 1 1/4"
Innengewinde 25bar DVGW
Typ Flach (1033007)



REBER
Bewässerungssysteme

TECHNISCHE DATEN

Typ Flach

Werkstoff Gusseisen

Oberflächenbehandlung Verzinkt

Zulassung DVGW

Anschluss Innengewinde

Fitting Nr. Nr. 330

Arbeitsdruck 25 bar

Maß 1 1/4"

Länge 68 mm

ABMESSUNGEN

F-1 21 mm

F-2 21 mm

K-1 46 mm

K-2 46 mm

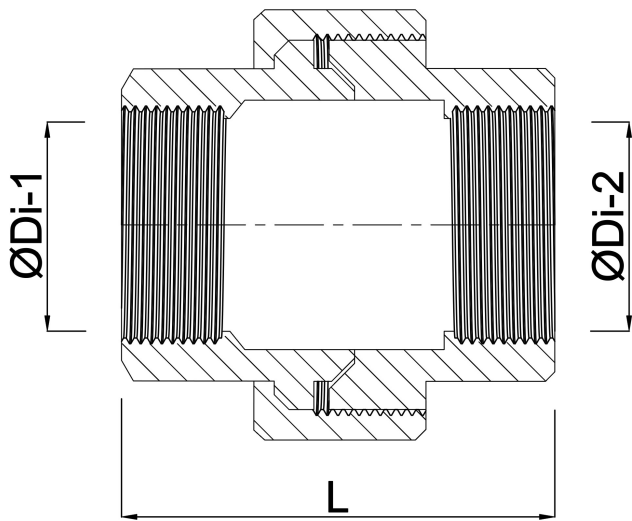
Kn 67 mm

L 67 mm



ØDi-1 1 1/4 "

ØDi-2 1 1/4 "



Generiert am: 24.05.2026

Reber Beregnung GmbH
Gottlieb Daimler Str. 2
67227 Frankenthal
Deutschland
+49 (0) 6233 3772 - 0
info@reberberegnung.de
<http://www.reberberegnung.de>



REBER
Bewässerungssysteme