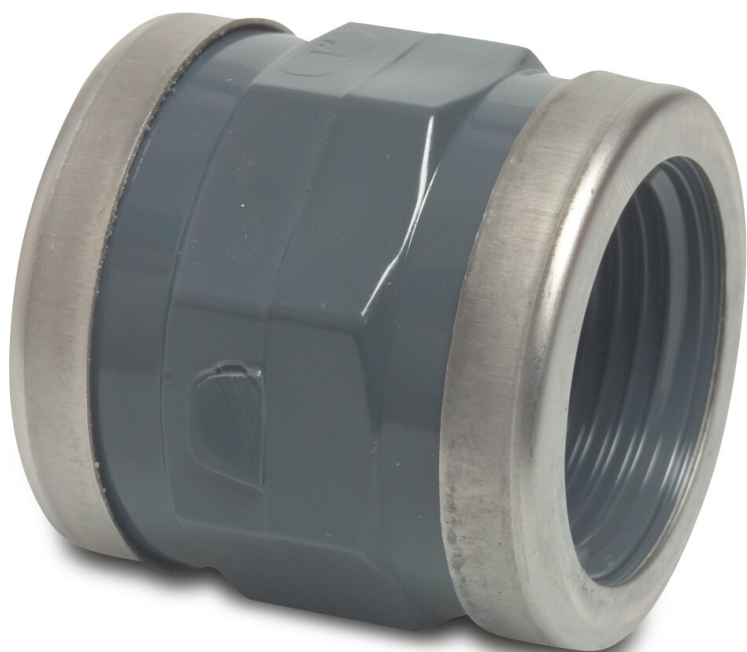


VDL Gewindemuffe PVC-U 3" Innengewinde 10bar Grau mit Edelstahl Ring Typ verstärkt (0100728)



V-L Van de Lande



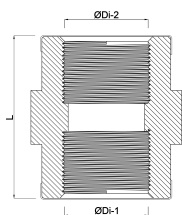
REBER
Bewässerungssysteme

TECHNISCHE DATEN

Farbe	Grau
Typ	verstärkt
Werkstoff	PVC-U
Ausführung	mit Edelstahl Ring
Anschluss	Innengewinde
Maß	3"
Arbeitsdruck	10 bar

ABMESSUNGEN

L	90 mm
ØDi-1	3 "
ØDi-2	3 "
F-1	36 mm
F-2	36 mm



REBER
Bewässerungssysteme

Generiert am: 30.10.2025

Reber Beregnung GmbH
Gottlieb Daimler Str. 2
67227 Frankenthal
Deutschland
+49 (0) 6233 3772 - 0
info@reberberegnung.de
<http://www.reberberegnung.de>



REBER
Bewässerungssysteme