

**VDL Übergangsadapter PVC-U
25/32 mm x 1/2"
Klebemuffe/Klebestutzen x
Außengewinde 10bar Grau Typ
gerades Gewinde (7018151)**



V-L Van de Lande



REBER
Bewässerungssysteme

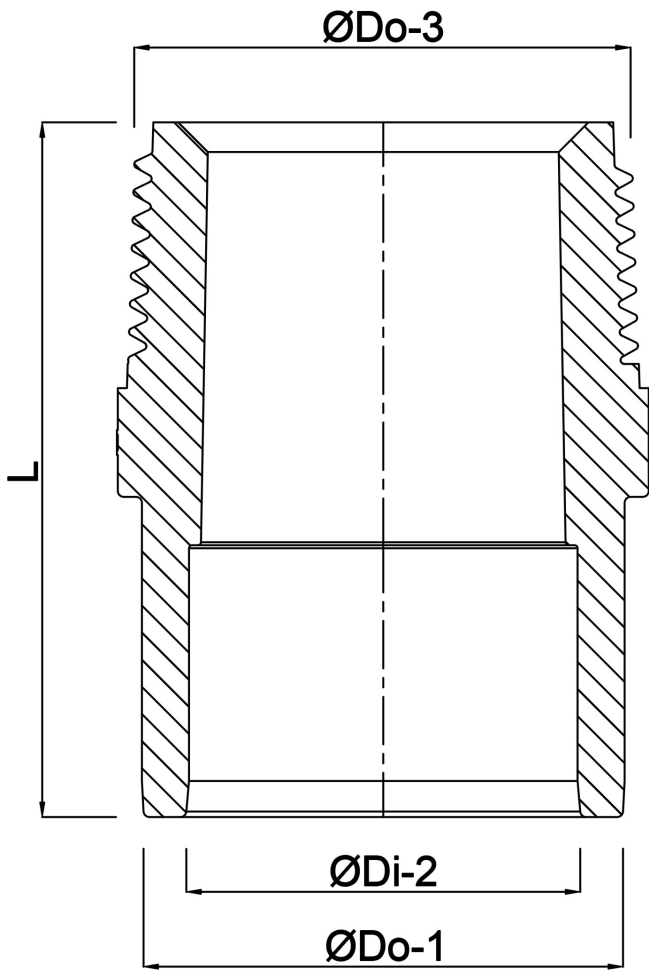
TECHNISCHE DATEN

Farbe	Grau
Werkstoff	PVC-U
Arbeitsdruck	10 bar
Typ	gerades Gewinde
Maß	25/32 mm x 1/2"
Anschluss	Klebemuffe/Klebestutzen x Außengewinde
Länge	43 mm

ABMESSUNGEN

F-2	18 mm
L	43 mm
P-1	22 mm
T	6 mm
ØDi-2	25 mm
ØDo-1	32 mm
ØDo-3	1/2 "





Generiert am: 14.03.2026

Reber Beregnung GmbH
Gottlieb Daimler Str. 2
67227 Frankenthal
Deutschland
+49 (0) 6233 3772 - 0
info@reberberegnung.de
<http://www.reberberegnung.de>



REBER
Bewässerungssysteme