

**VDL Übergangsadapter PVC-U
90/110 mm x 2 1/2"
Klebemuffe/Klebestutzen x
Außengewinde 16bar Grau Typ
Achteckig (7002741)**



VDL Van de Lande



REBER
Bewässerungssysteme

TECHNISCHE DATEN

Farbe	Grau
Typ	Achteckig
Werkstoff	PVC-U
Arbeitsdruck	16 bar
Maß	90/110 mm x 2 1/2"
Anschluss	Klebemuffe/Klebestutzen x Außengewinde
Länge	115 mm
Schlüsselweite	95

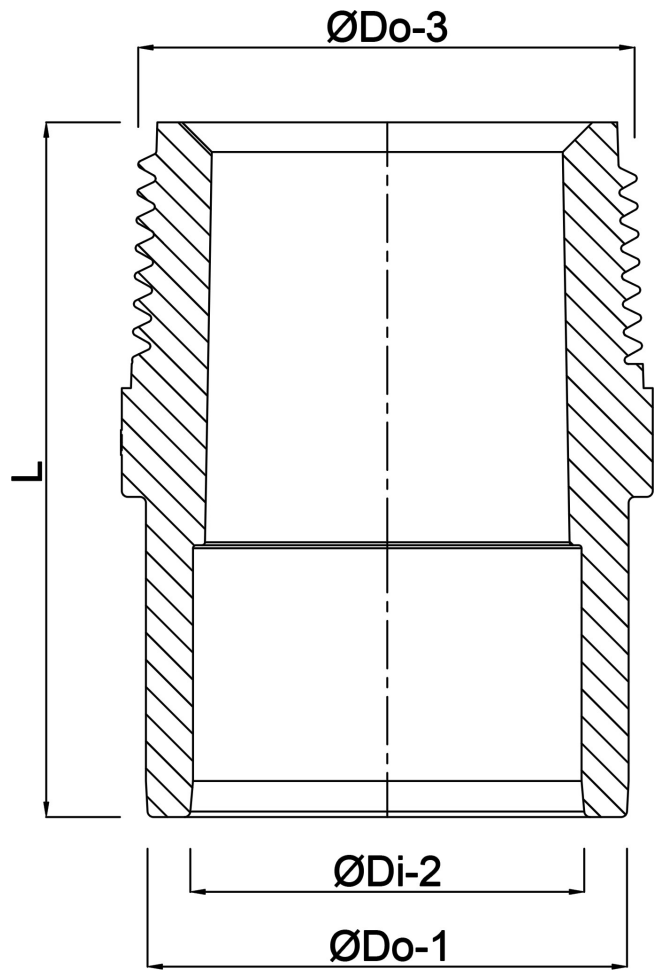
ABMESSUNGEN

F-2	31 mm
K-1	115 mm
L	115 mm
P-1	51 mm
ØDi-2	90 mm
ØDo-1	110 mm
ØDo-3	2 1/2 "



Generiert am: 14.03.2026

Reber Beregnung GmbH
Gottlieb Daimler Str. 2
67227 Frankenthal
Deutschland
+49 (0) 6233 3772 - 0
info@reberberegnung.de
<http://www.reberberegnung.de>



REBER
Bewässerungssysteme