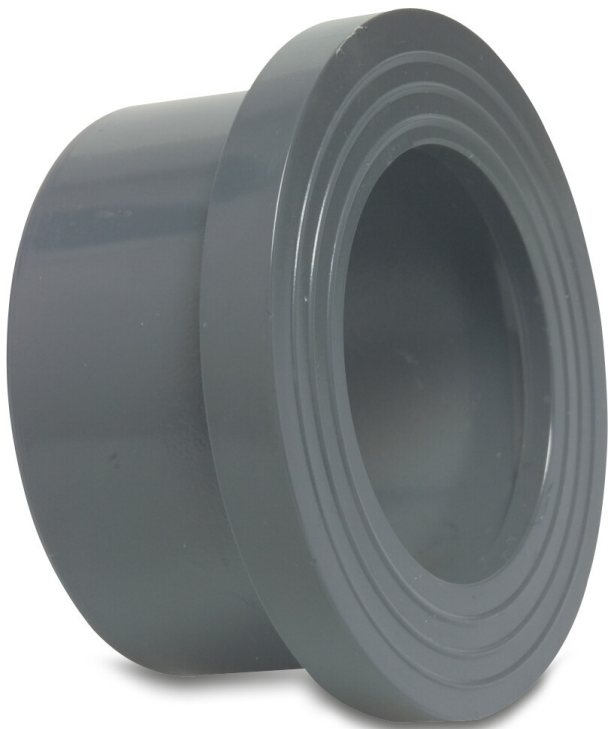


# Profec Bundbuchse PVC-U 250 mm Klebemuffe 10bar DN225 Grau PN10 WRAS (0110911)



**REBER**  
Bewässerungssysteme

# TECHNISCHE DATEN

Farbe Grau

Werkstoff PVC-U

Zulassung WRAS

Material Gehäuse PVC-U

Material Dichtung EPDM

Anschluss Klebemuffe

Maß 250 mm

Verpackung 4 St.

DN 225

Flansch PN10

Außen ø 274 mm

Gewicht 2.31 kg

Dicke 25 mm

Arbeitsdruck 10 bar

Lochkreis 282 mm

# ABMESSUNGEN



Db 303 mm

Lb 125 mm

T 25 mm

ØDi-1 250 mm

ØDo-1 274 mm



## PRODUKTINFORMATIONEN

Neben den Anschlussmaßen für das Rohr (Außen-Ø) werden zudem die Lochkreise des Losflansches sowie das Außenmaß der Bundbuchse angegeben. Bei den Losflanschen findet sich das Lochkreismaß in der Spalte "Lochkreis (mm)", während bei den Bundbuchsen das



**REBER**  
Bewässerungssysteme

Außenmaß in der Spalte "Außen-Ø" ausgewiesen ist.

**Generiert am: 17.04.2026**

Reber Beregnung GmbH  
Gottlieb Daimler Str. 2  
67227 Frankenthal  
Deutschland  
+49 (0) 6233 3772 - 0  
[info@reberberegnung.de](mailto:info@reberberegnung.de)  
<http://www.reberberegnung.de>



**REBER**  
Bewässerungssysteme