

**Profec Flansch Stahl DN25 x
33,7 mm DIN Flansch x
Stumpfschweißung 10bar
PN10 (1180232)**



REBER
Bewässerungssysteme

TECHNISCHE DATEN

Werkstoff	Stahl
Anschluss	DIN Flansch x Stumpfschweißung
DIN Norm	DIN 2576
Flansch	PN10
Arbeitsdruck	10 bar
Maß	DN25 x 33,7 mm
Innen ø	34,4 mm
Außen ø	115 mm
Gewicht	1.11 kg
Dicke	16 mm
Lochkreis	85 mm
Loch ø	14 mm
Löcher	4

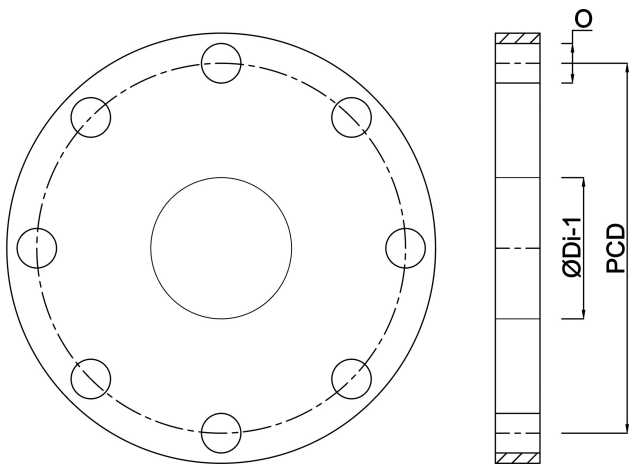
ABMESSUNGEN

O	14 mm
PCD	85 mm



ØDi-1

34.1 mm



Generiert am: 24.05.2026

Reber Beregnung GmbH
Gottlieb Daimler Str. 2
67227 Frankenthal
Deutschland
+49 (0) 6233 3772 - 0
info@reberberegnung.de
<http://www.reberberegnung.de>



REBER
Bewässerungssysteme