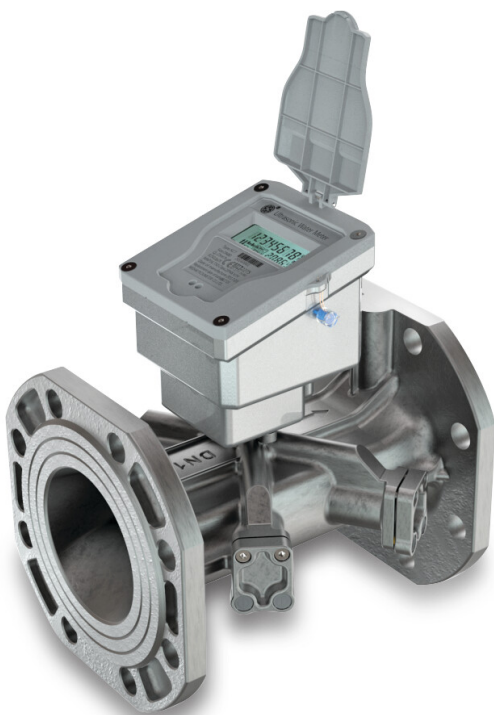


**Profec Ultraschall  
Wasserzähler Edelstahl 304  
DN50 DIN Flansch 16bar 3.6V  
Li-battery Grau CE/MID Typ  
Klasse 2 (7038809)**



**REBER**  
Bewässerungssysteme

# TECHNISCHE DATEN

Farbe Grau

Typ Klasse 2

Werkstoff Edelstahl 304

Zulassung CE/MID

Material Flansch Sphäroguss

Anschluss DIN Flansch

Pulse 10 ltr

MaximumReadingCapacity 99999999.99999

Verbindung 2-wire Mbus output

Min. temp. 0.1 °C

Spannung 3.6V Li-battery

Arbeitsdruck 16 bar

IP Wert IP68

Max. Temp. 50 °C

Maß DN50

Q1 ISO 4064 (2005) 0.0625 m<sup>3</sup>/St

Q3 ISO 4064 (2005) 25 m<sup>3</sup>/St



Q4 ISO 4064 (2005) 31.25 m<sup>3</sup>/St

Länge 200 mm

Breite 172 mm

## ABMESSUNGEN

Einbaumass 200

H 240 mm

## PRODUKTINFORMATIONEN

Ultraschall Wasserzähler mit 10 Jahren Batterielebensdauer, IP68 Klasse 2, PN16 und CE/MID-Zulassung sowie M-bus-Ausgang.

**Generiert am: 11.03.2026**

Reber Beregnung GmbH  
Gottlieb Daimler Str. 2  
67227 Frankenthal  
Deutschland  
+49 (0) 6233 3772 - 0  
[info@reberberegnung.de](mailto:info@reberberegnung.de)  
<http://www.reberberegnung.de>



**REBER**  
Bewässerungssysteme