

**Kreiselpumpe Edelstahl 304 1"**  
**Innengewinde 3,2A 230VAC**  
**Blau AJ 50/60 Typ mit**  
**Druckschalter (7031129)**



**REBER**  
Bewässerungssysteme

# TECHNISCHE DATEN

Farbe	Blau
Typ	mit Druckschalter
Werkstoff	Edelstahl 304
Pumpengehäuse	Edelstahl 304
Material Laufrad 1	Noryl
Modell	AJ 50/60
Max. Förderhöhe	50 M
Anschluss	Innengewinde
Spannung	230VAC
Max. Temperatur	40 °C
Leistung	1.1 kW
Ampere	3,2 A
Max Durchfluss	3.6 m <sup>3</sup> /h
Druck	1 "
Maximale Umgebungstemperatur	40 °C
Saug	1 "



Maß 1"

BEP Kapazität 2.4

BEP Förderhöhe 31

PORlh 19

PORhh 50

PORlq 0.6

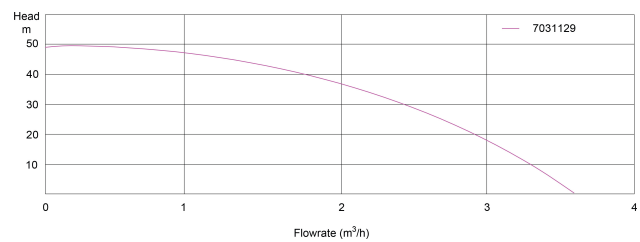
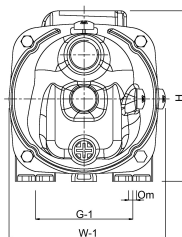
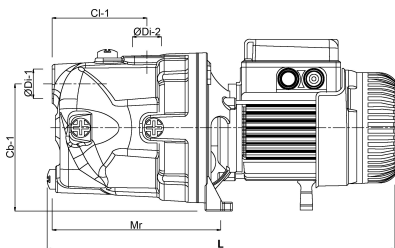
PORhq 3.6

## ABMESSUNGEN

H 210 mm

L 370 mm

W 200 mm



## PRODUKTINFORMATIONEN

Geliefert mit 1,5 m Kabel und DIN-Stecker



**REBER**  
Bewässerungssysteme

**Generiert am: 26.05.2026**

Reber Beregnung GmbH  
Gottlieb Daimler Str. 2  
67227 Frankenthal  
Deutschland  
+49 (0) 6233 3772 - 0  
[info@reberberegnung.de](mailto:info@reberberegnung.de)  
<http://www.reberberegnung.de>



**REBER**  
Bewässerungssysteme