

**Verschraubung PA (Nylon) 1  
1/4" x 32 mm Außengewinde x  
Schlauchtülle 16bar Weiß  
(0440577)**



**REBER**  
Bewässerungssysteme

# TECHNISCHE DATEN

Farbe	Weiß
Werkstoff	PA (Nylon)
Anschluss	Außengewinde x Schlauchtülle
Max. Temperatur	80 °C
Arbeitsdruck	16 bar
Max. Temp.	80 °C
Maß	1 1/4" x 32 mm
Länge	103 mm
Außen ø	55 mm

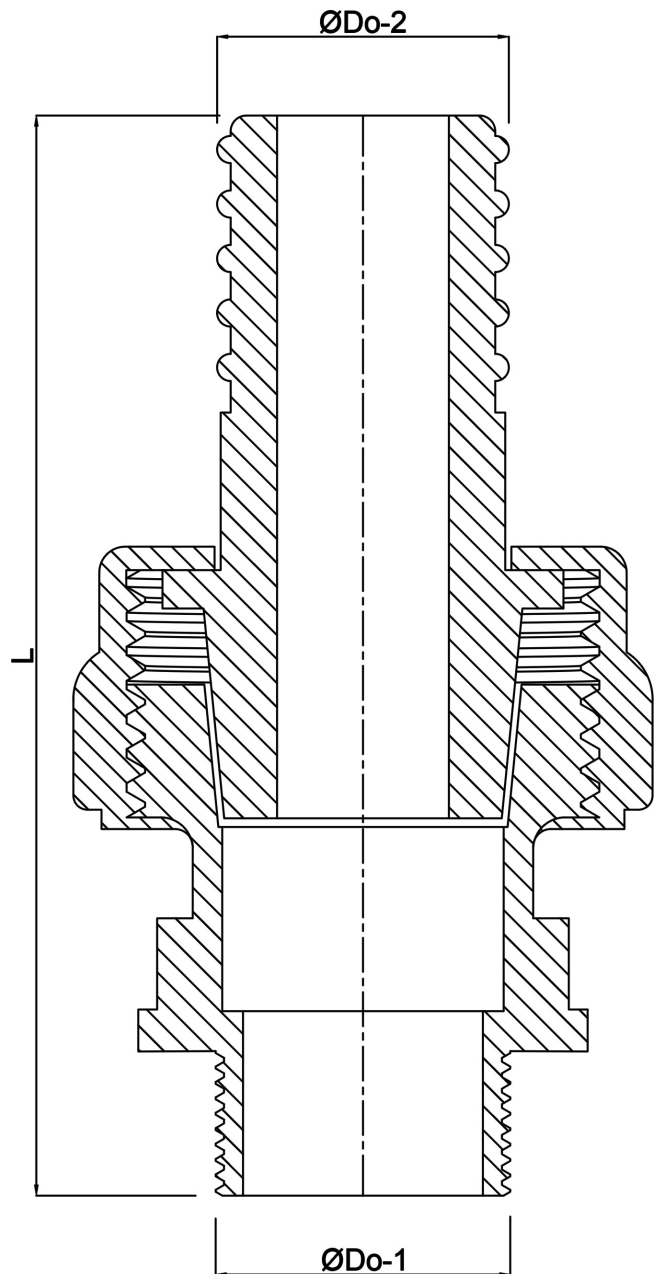
# ABMESSUNGEN

F-1	15 mm
K-1	55 mm
L	115 mm
ØDo-1	1 1/4 "
ØDo-2	32 mm



**Generiert am: 13.03.2026**

Reber Beregnung GmbH  
Gottlieb Daimler Str. 2  
67227 Frankenthal  
Deutschland  
+49 (0) 6233 3772 - 0  
[info@reberberegnung.de](mailto:info@reberberegnung.de)  
<http://www.reberberegnung.de>



**REBER**  
Bewässerungssysteme