

**VDL Übergangsnippel PVC-U
63/75 mm x 2 1/2"
Klebemuffe/Klebestutzen x
Außengewinde 10bar Grau Typ
aus Rohr hergestellt (0110416)**



V-L Van de Lande



REBER
Bewässerungssysteme

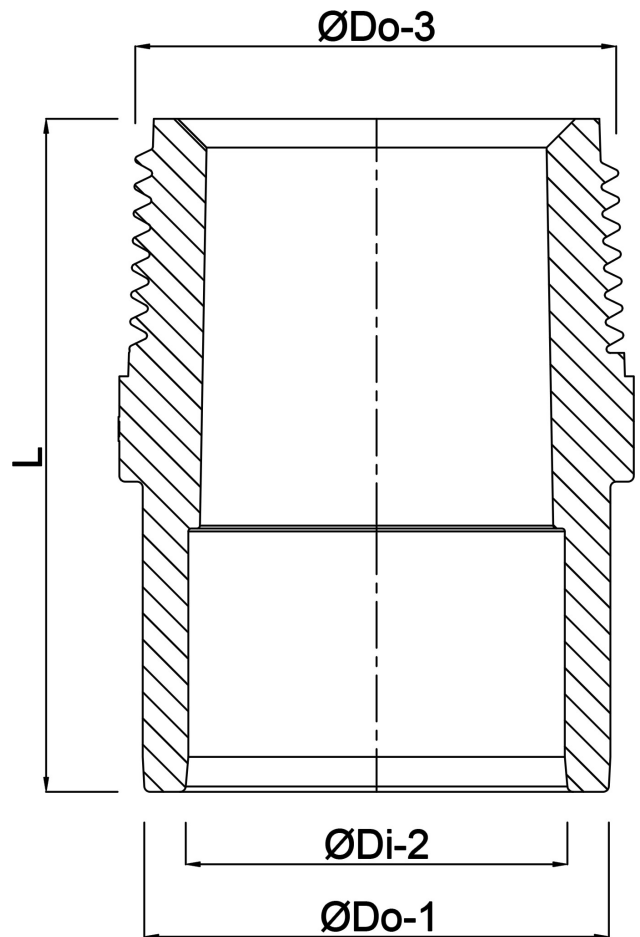
TECHNISCHE DATEN

Farbe	Grau
Typ	aus Rohr hergestellt
Werkstoff	PVC-U
Anschluss	Klebemuffe/Klebestutzen x Außengewinde
Arbeitsdruck	10 bar
Maß	63/75 mm x 2 1/2"

ABMESSUNGEN

F-2	31 mm
L	31 mm
P-1	38 mm
ØDi-2	63 mm
ØDo-1	75 mm
ØDo-3	2 1/2 "





Generiert am: 23.05.2026

Reber Beregnung GmbH
Gottlieb Daimler Str. 2
67227 Frankenthal
Deutschland
+49 (0) 6233 3772 - 0
info@reberberegnung.de
<http://www.reberberegnung.de>



REBER
Bewässerungssysteme