

**Profec Gewindeflansch Stahl  
Verzinkt DN32 x 1 1/4" DIN  
Flansch x Innengewinde DN32  
PN10/16 (1080213)**



**REBER**  
Bewässerungssysteme

# TECHNISCHE DATEN

Werkstoff	Stahl
Oberflächenbehandlung	Verzinkt
Anschluss	DIN Flansch x Innengewinde
DIN Norm	DIN 2566
Flansch	PN10/16
Maß	DN32 x 1 1/4"
Bolzen	
DN	32
Durchmesser	42,4 mm
Außen ø	140 mm
Gewicht	1.6 kg
Dicke	16 mm
Loch Ø	18 mm
Löcher	4

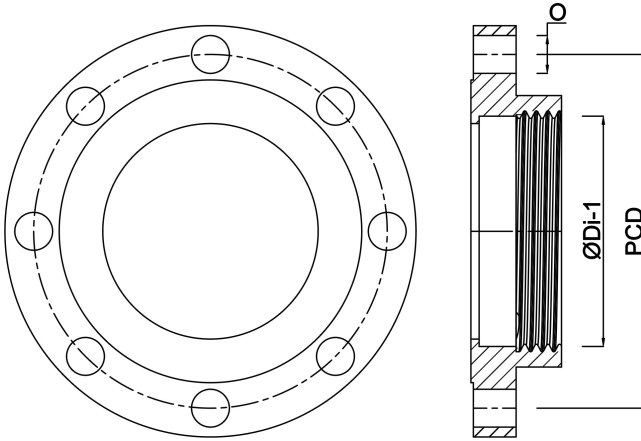
# ABMESSUNGEN

Ø	18 mm
---	-------



PCD 100 mm

ØDi-1 1 1/4 "



**Generiert am: 14.03.2026**

Reber Beregnung GmbH  
Gottlieb Daimler Str. 2  
67227 Frankenthal  
Deutschland  
+49 (0) 6233 3772 - 0  
[info@reberberegnung.de](mailto:info@reberberegnung.de)  
<http://www.reberberegnung.de>



**REBER**  
Bewässerungssysteme