

**Profec Nr. 341 Verschraubung
Gusseisen Verzinkt 2 1/2"
Innengewinde x
Außengewinde 25bar DVGW
Typ Konisch (1034109)**



REBER
Bewässerungssysteme

TECHNISCHE DATEN

Typ	Konisch
Werkstoff	Gusseisen
Oberflächenbehandlung	Verzinkt
Zulassung	DVGW
Anschluss	Innengewinde x Außengewinde
Fitting Nr.	Nr. 341
Temperaturbereich	-20°C - 120°C
Arbeitsdruck	25 bar
Maß	2 1/2"
Länge	118 mm

ABMESSUNGEN

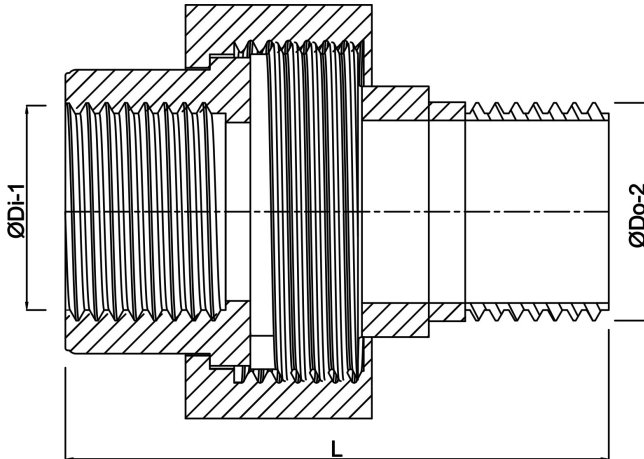
F-1	25 mm
F-2	28 mm
K-1	84 mm
K-2	84 mm
Kn	109 mm



L 118 mm

ØDi-1 2 1/2 "

ØDo-2 2 1/2 "



PRODUKTINFORMATIONEN

Konische Dichtung

Generiert am: 14.03.2026

Reber Beregnung GmbH
Gottlieb Daimler Str. 2
67227 Frankenthal
Deutschland
+49 (0) 6233 3772 - 0
info@reberberegnung.de
<http://www.reberberegnung.de>



REBER
Bewässerungssysteme