

**VDL Übergangsadapter PVC-U
12/16 mm x 1/4"
Klebemuffe/Klebestutzen x
Außengewinde 16bar Grau Typ
Hexagon (0101319)**



VL Van de Lande



REBER
Bewässerungssysteme

TECHNISCHE DATEN

Farbe	Grau
Typ	Hexagon
Werkstoff	PVC-U
Anschluss	Klebemuffe/Klebestutzen x Außengewinde
Arbeitsdruck	16 bar
Maß	12/16 mm x 1/4"
Länge	32 mm
Schlüsselweite	19

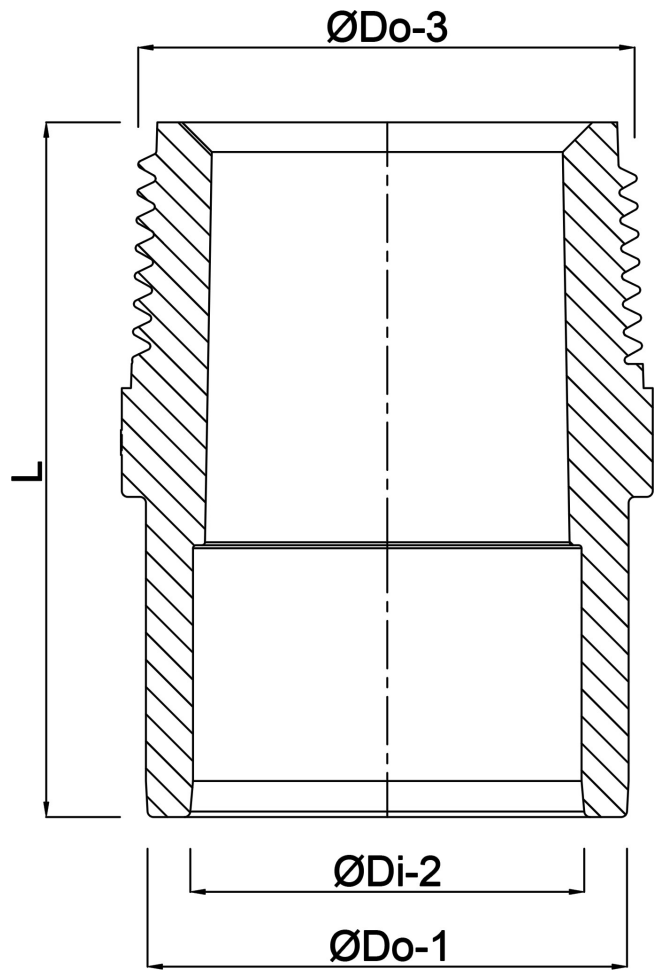
ABMESSUNGEN

F-2	12 mm
K-1	19 mm
L	32 mm
ØDi-2	12 mm
ØDo-1	16 mm
ØDo-3	1/4 "



Generiert am: 14.03.2026

Reber Beregnung GmbH
Gottlieb Daimler Str. 2
67227 Frankenthal
Deutschland
+49 (0) 6233 3772 - 0
info@reberberegnung.de
<http://www.reberberegnung.de>



REBER
Bewässerungssysteme