

**VDL Übergangsadapter PVC-U
63/75 mm x 1 1/4"
Klebemuffe/Klebestutzen x
Außengewinde 16bar Grau Typ
Achteckig (7002734)**



VDL Van de Lande



REBER
Bewässerungssysteme

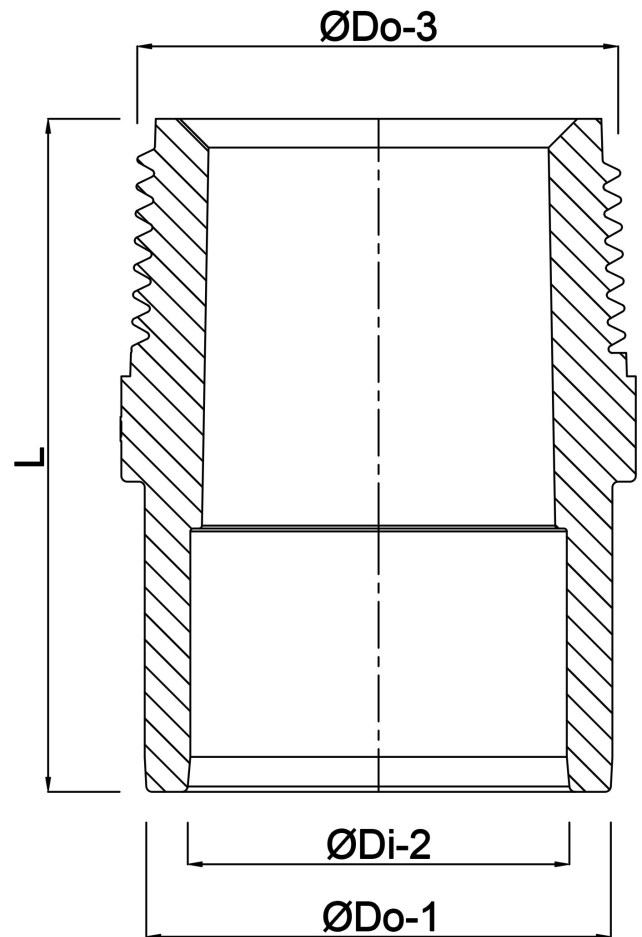
TECHNISCHE DATEN

Farbe	Grau
Typ	Achteckig
Werkstoff	PVC-U
Arbeitsdruck	16 bar
Maß	63/75 mm x 1 1/4"
Anschluss	Klebemuffe/Klebestutzen x Außengewinde
Länge	80 mm
Schlüsselweite	80

ABMESSUNGEN

F-2	23 mm
K-1	80 mm
L	80 mm
P-1	38 mm
ØDi-2	63 mm
ØDo-1	75 mm
ØDo-3	1 1/4 "





Generiert am: 24.05.2026

Reber Beregnung GmbH
Gottlieb Daimler Str. 2
67227 Frankenthal
Deutschland
+49 (0) 6233 3772 - 0
info@reberberegnung.de
<http://www.reberberegnung.de>



REBER
Bewässerungssysteme