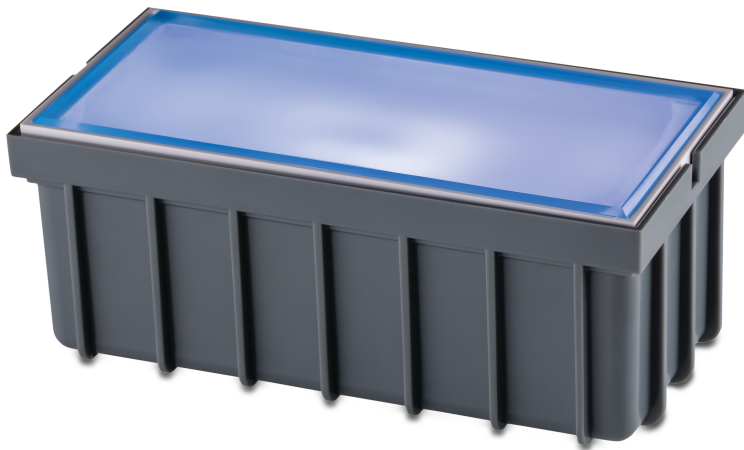


**Hunter FXLuminaire In-grade
light Grau Typ HP-48-ZDC-E-DS
in-grade paver light HP
designer plus luxor ZDC
RGB/Weiß (7033503)**



Hunter®
FXLuminaire.



REBER
Bewässerungssysteme

TECHNISCHE DATEN

Farbe	Grau
Lichstärke	28 Lumen
Farbe LEDs	RGB/Weiß
Max. Leistung	4,3 Watt
IP Wert	IP68
Typ	HP-48-ZDC-E-DS

PRODUKTINFORMATIONEN

Bodeneinbaustrahler mit klassisch grauer Abdeckung. Sie hat eine Leistung von 4,3 Watt und eine Helligkeit von 28 Lumen. Die Leuchte ist in der Farbtemperatur RGBW erhältlich.

Generiert am: 10.03.2026

Reber Beregnung GmbH
Gottlieb Daimler Str. 2
67227 Frankenthal
Deutschland
+49 (0) 6233 3772 - 0
info@reberberegnung.de
<http://www.reberberegnung.de>



REBER
Bewässerungssysteme