

**VDL Übergangsadapter PVC-U
20/28 mm x 3/4"
Klebemuffe/Klebestutzen x
Außengewinde 16bar Grau Typ
Hexagon (7002719)**



VL Van de Lande



REBER
Bewässerungssysteme

TECHNISCHE DATEN

Farbe	Grau
Typ	Hexagon
Werkstoff	PVC-U
Anschluss	Klebemuffe/Klebestutzen x Außengewinde
Arbeitsdruck	16 bar
Maß	20/28 mm x 3/4"
Länge	41 mm
Schlüsselweite	32

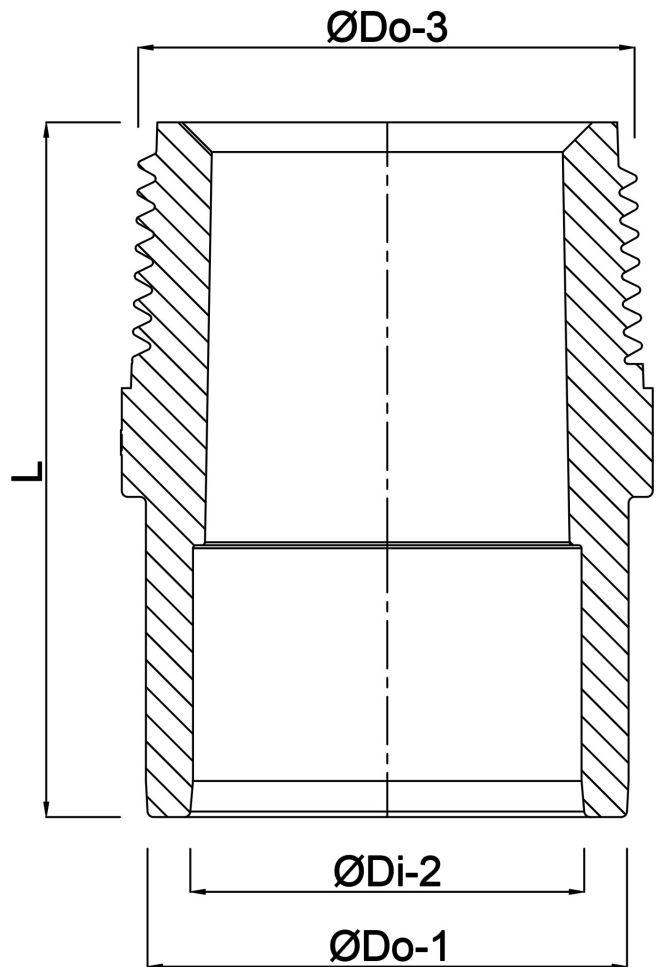
ABMESSUNGEN

F-2	17 mm
K-1	32 mm
L	41 mm
ØDi-2	20 mm
ØDo-1	28 mm
ØDo-3	3/4 "



Generiert am: 14.03.2026

Reber Beregnung GmbH
Gottlieb Daimler Str. 2
67227 Frankenthal
Deutschland
+49 (0) 6233 3772 - 0
info@reberberegnung.de
<http://www.reberberegnung.de>



REBER
Bewässerungssysteme