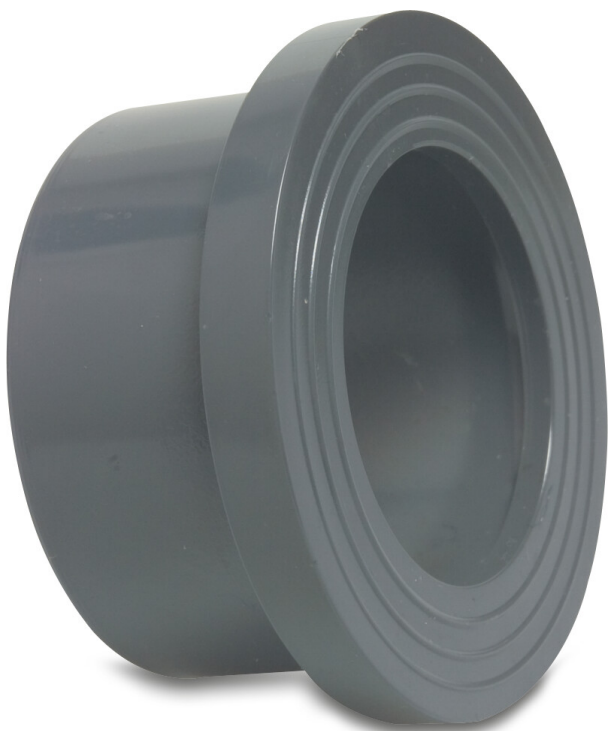


**Profec Bundbuchse PVC-U 25
mm Klebemuffe 16bar DN20
Grau PN16 WRAS (0110899)**



REBER
Bewässerungssysteme

TECHNISCHE DATEN

Farbe Grau

Werkstoff PVC-U

Zulassung WRAS

Material Gehäuse PVC-U

Material Dichtung EPDM

Anschluss Klebemuffe

Maß 25 mm

Verpackung 750 St.

DN 20

Flansch PN16

Außen ø 33 mm

Gewicht 0.016 kg

Dicke 7 mm

Arbeitsdruck 16 bar

Lochkreis 33 mm

ABMESSUNGEN



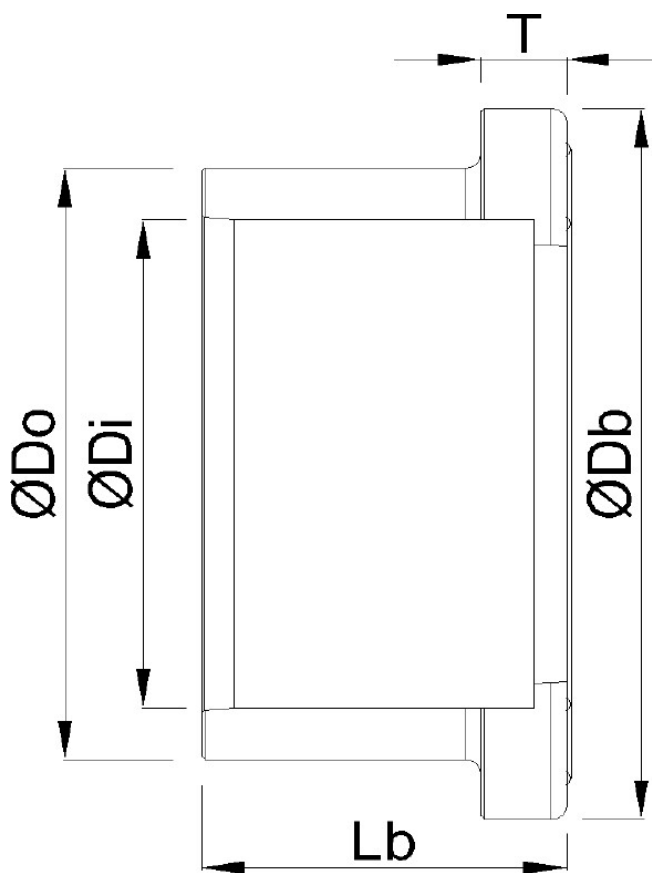
Db 41 mm

Lb 22 mm

T 7 mm

ØDi-1 25 mm

ØDo-1 33 mm



PRODUKTINFORMATIONEN

Neben den Anschlussmaßen für das Rohr (Außen-Ø) werden zudem die Lochkreise des Losflansches sowie das Außenmaß der Bundbuchse angegeben. Bei den Losflanschen findet sich das Lochkreismaß in der Spalte "Lochkreis (mm)", während bei den Bundbuchsen das



REBER
Bewässerungssysteme

Außenmaß in der Spalte "Außen-Ø" ausgewiesen ist.

Generiert am: 13.03.2026

Reber Beregnung GmbH
Gottlieb Daimler Str. 2
67227 Frankenthal
Deutschland
+49 (0) 6233 3772 - 0
info@reberberegnung.de
<http://www.reberberegnung.de>



REBER
Bewässerungssysteme