

**VDL Übergangsadapter PVC-U  
40/50 mm x 1 1/4"  
Klebemuffe/Klebestutzen x  
Außengewinde 10bar Grau Typ  
gerades Gewinde (7018153)**



**V-L** Van de Lande



**REBER**  
Bewässerungssysteme

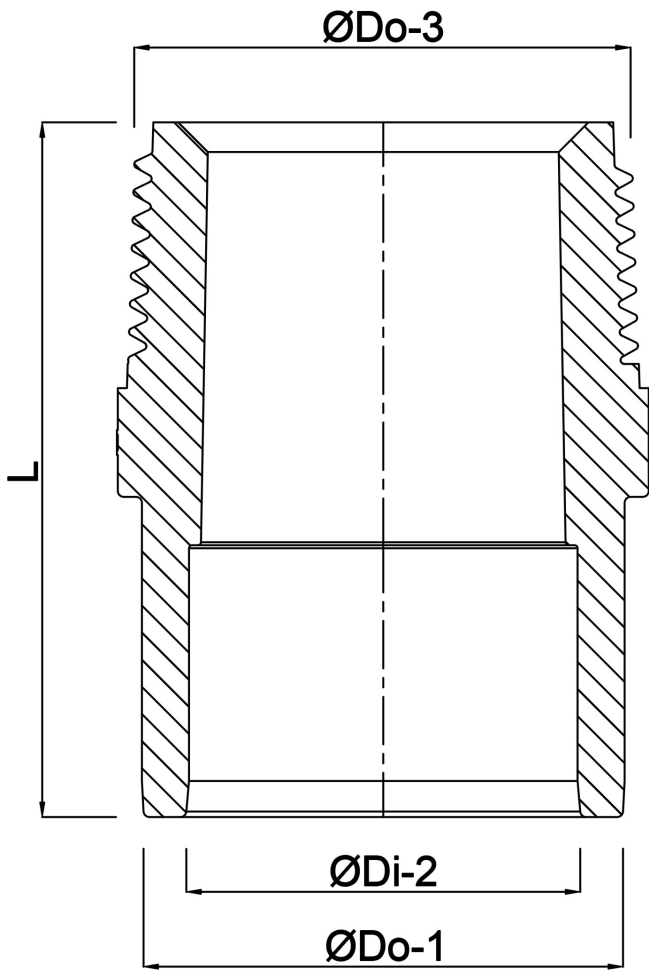
# TECHNISCHE DATEN

Farbe	Grau
Werkstoff	PVC-U
Arbeitsdruck	10 bar
Typ	gerades Gewinde
Maß	40/50 mm x 1 1/4"
Anschluss	Klebemuffe/Klebestutzen x Außengewinde
Länge	60 mm

# ABMESSUNGEN

F-2	23 mm
L	60 mm
P-1	28 mm
T	11 mm
ØDi-2	40 mm
ØDo-1	50 mm
ØDo-3	1 1/4 "





**Generiert am: 14.03.2026**

Reber Beregnung GmbH  
Gottlieb Daimler Str. 2  
67227 Frankenthal  
Deutschland  
+49 (0) 6233 3772 - 0  
[info@reberberegnung.de](mailto:info@reberberegnung.de)  
<http://www.reberberegnung.de>



**REBER**  
Bewässerungssysteme