

**VDL Übergangsadapter PVC-U
90/110 mm x 3"
Klebemuffe/Klebestutzen x
Außengewinde 16bar Grau Typ
Achteckig (7002742)**



VDL Van de Lande



REBER
Bewässerungssysteme

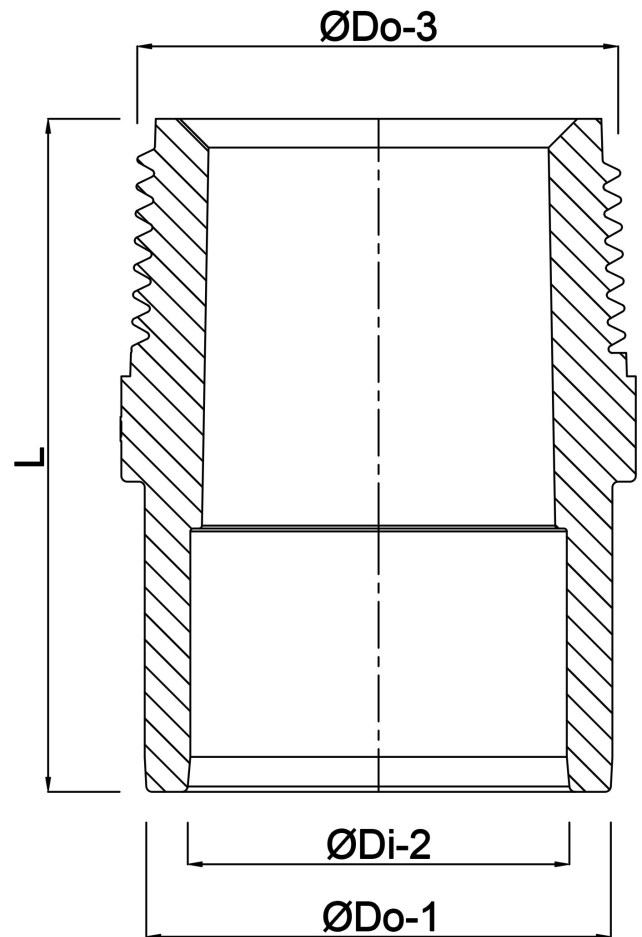
TECHNISCHE DATEN

| | |
|----------------|--|
| Farbe | Grau |
| Typ | Achteckig |
| Werkstoff | PVC-U |
| Arbeitsdruck | 16 bar |
| Maß | 90/110 mm x 3" |
| Anschluss | Klebemuffe/Klebestutzen x Außengewinde |
| Länge | 122 mm |
| Schlüsselweite | 115 |

ABMESSUNGEN

| | |
|-------|--------|
| F-2 | 33 mm |
| K-1 | 115 mm |
| L | 122 mm |
| P-1 | 51 mm |
| ØDi-2 | 90 mm |
| ØDo-1 | 110 mm |
| ØDo-3 | 3 " |





Generiert am: 24.05.2026

Reber Beregnung GmbH
Gottlieb Daimler Str. 2
67227 Frankenthal
Deutschland
+49 (0) 6233 3772 - 0
info@reberberegnung.de
<http://www.reberberegnung.de>



REBER
Bewässerungssysteme