

VDL Nippel PVC-U 3" Außengewinde 16bar Grau Typ aus Rohr hergestellt (7002483)



VL Van de Lande



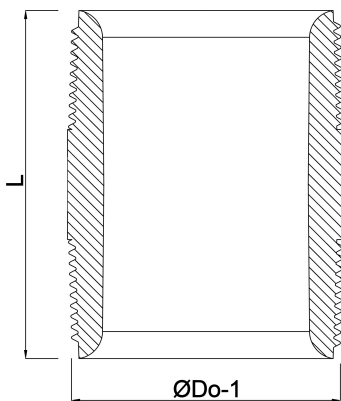
REBER
Bewässerungssysteme

TECHNISCHE DATEN

Farbe	Grau
Typ	aus Rohr hergestellt
Werkstoff	PVC-U
Anschluss	Außengewinde
Arbeitsdruck	16 bar
Maß	3"

ABMESSUNGEN

F-1	27 mm
F-2	27 mm
L	79 mm
ØDo-1	3 "



Generiert am: 14.03.2026

Reber Beregnung GmbH
Gottlieb Daimler Str. 2
67227 Frankenthal
Deutschland
+49 (0) 6233 3772 - 0
info@reberberegnung.de
<http://www.reberberegnung.de>



REBER
Bewässerungssysteme