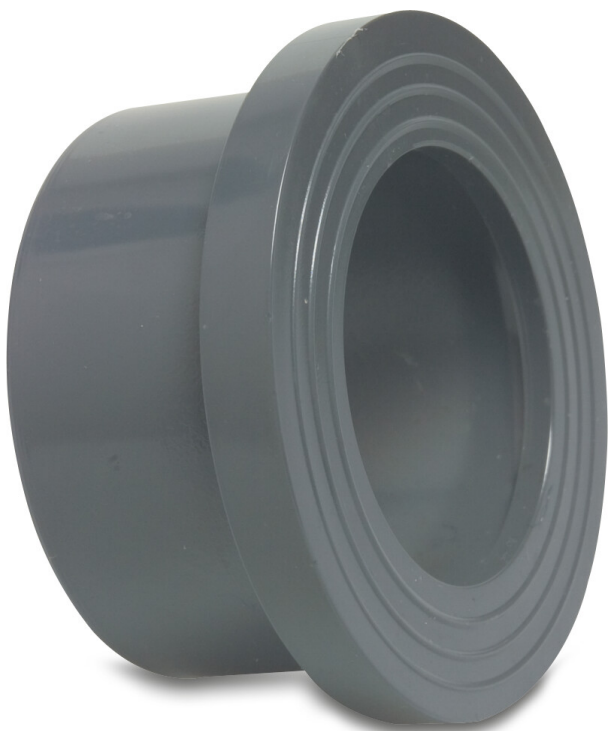


**Profec Bundbuchse PVC-U 315  
mm Klebemuffe 10bar DN300  
Grau PN10 WRAS (0110912)**



**REBER**  
Bewässerungssysteme

# TECHNISCHE DATEN

Farbe	Grau
Werkstoff	PVC-U
Zulassung	WRAS
Material Gehäuse	PVC-U
Material Dichtung	EPDM
Anschluss	Klebemuffe
Maß	315 mm
Verpackung	3 St.
DN	300
Flansch	PN10
Außen ø	342 mm
Gewicht	4.05 kg
Dicke	28 mm
Arbeitsdruck	10 bar
Lochkreis	342 mm

# ABMESSUNGEN



**REBER**  
Bewässerungssysteme

L	174 mm
---	--------

L	178 mm
---	--------

T	25 mm
---	-------

Lb	141 mm
----	--------

ØDi-1	250 mm
-------	--------

ØDi-2	315 mm
-------	--------

ØDo-1	274 mm
-------	--------

ØDo-2	342 mm
-------	--------

Db	378 mm
----	--------

## PRODUKTFORMATIONEN

Neben den Anschlussmaßen für das Rohr (Außen-Ø) werden zudem die Lochkreise des Losflansches sowie das Außenmaß der Bundbuchse angegeben. Bei den Losflanschen findet sich das Lochkreismaß in der Spalte "Lochkreis (mm)", während bei den Bundbuchsen das Außenmaß in der Spalte "Außen-Ø" ausgewiesen ist.

**Generiert am: 30.10.2025**

Reber Beregnung GmbH  
Gottlieb Daimler Str. 2  
67227 Frankenthal  
Deutschland  
+49 (0) 6233 3772 - 0



**REBER**  
Bewässerungssysteme

[info@reberberegnung.de](mailto:info@reberberegnung.de)  
<http://www.reberberegnung.de>



**REBER**  
Bewässerungssysteme