

**VDL Übergangsadapter PVC-U
25/32 mm x 1"
Klebemuffe/Klebestutzen x
Außengewinde 16bar Grau Typ
Hexagon (0110472)**



VL Van de Lande



REBER
Bewässerungssysteme

TECHNISCHE DATEN

Farbe	Grau
Typ	Hexagon
Werkstoff	PVC-U
Anschluss	Klebemuffe/Klebestutzen x Außengewinde
Arbeitsdruck	16 bar
Maß	25/32 mm x 1"
Länge	48 mm
Schlüsselweite	36

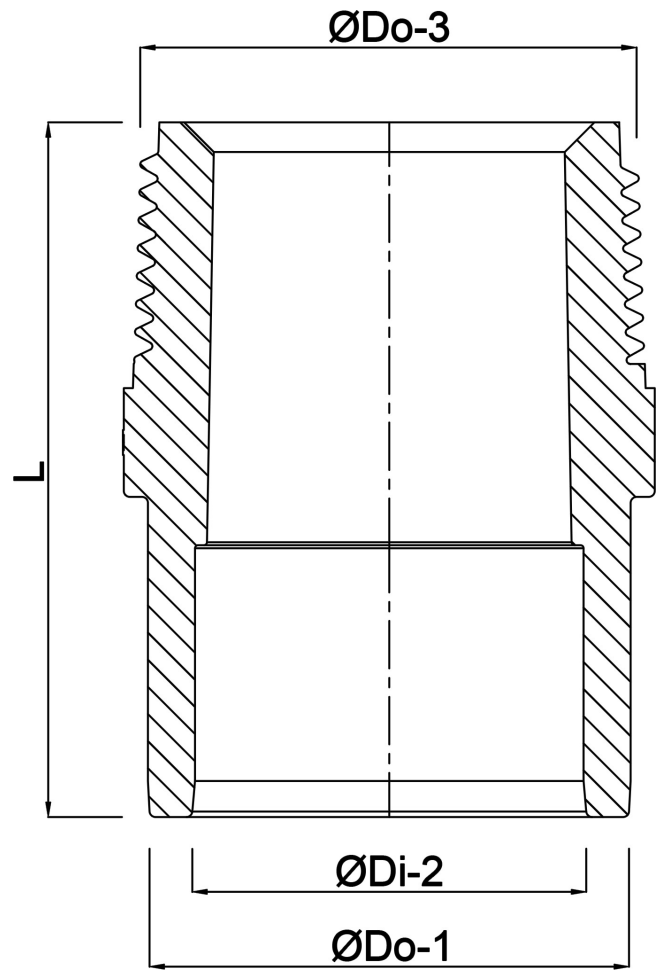
ABMESSUNGEN

F-2	20 mm
K-1	36 mm
L	48 mm
ØDi-2	25 mm
ØDo-1	32 mm
ØDo-3	1 "



Generiert am: 14.03.2026

Reber Beregnung GmbH
Gottlieb Daimler Str. 2
67227 Frankenthal
Deutschland
+49 (0) 6233 3772 - 0
info@reberberegnung.de
<http://www.reberberegnung.de>



REBER
Bewässerungssysteme