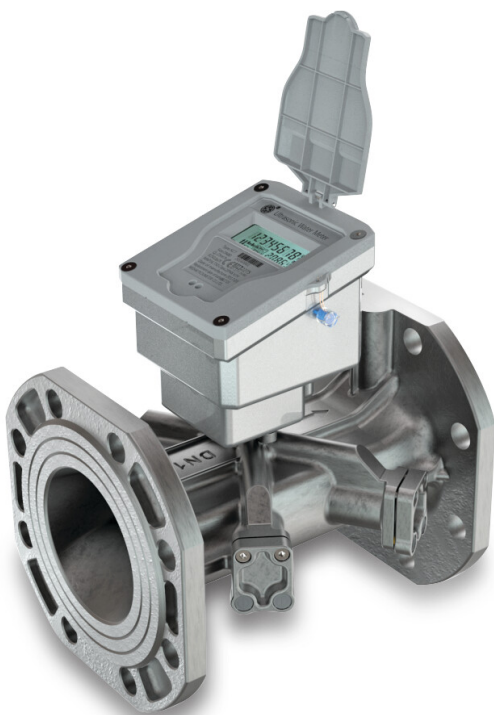


**Profec Ultraschall
Wasserzähler Edelstahl 304
DN80 DIN Flansch 16bar 3.6V
Li-battery Grau CE/MID Typ
Klasse 2 (7038811)**



REBER
Bewässerungssysteme

TECHNISCHE DATEN

Farbe Grau

Typ Klasse 2

Werkstoff Edelstahl 304

Zulassung CE/MID

Material Flansch Sphäroguss

Anschluss DIN Flansch

Pulse 10 ltr

MaximumReadingCapacity 99999999.99999

Verbindung 2-wire Mbus output

Min. temp. 0.1 °C

Spannung 3.6V Li-battery

Arbeitsdruck 16 bar

IP Wert IP68

Max. Temp. 50 °C

Maß DN80

Q1 ISO 4064 (2005) 0.1575 m³/St

Q3 ISO 4064 (2005) 63 m³/St



Q4 ISO 4064 (2005) 78.25 m³/St

Länge 225 mm

Breite 205 mm

ABMESSUNGEN

Einbaumass 225

H 280 mm

PRODUKTINFORMATIONEN

Ultraschall Wasserzähler mit 10 Jahren Batterielebensdauer, IP68 Klasse 2, PN16 und CE/MID-Zulassung sowie M-bus-Ausgang.

Generiert am: 11.03.2026

Reber Beregnung GmbH
Gottlieb Daimler Str. 2
67227 Frankenthal
Deutschland
+49 (0) 6233 3772 - 0
info@reberberegnung.de
<http://www.reberberegnung.de>



REBER
Bewässerungssysteme