

**Profec Nr. 340 Verschraubung  
Gusseisen Verzinkt 1/4"  
Innengewinde 25bar DVGW  
Typ Konisch (1034002)**



**REBER**  
Bewässerungssysteme

# TECHNISCHE DATEN

Typ	Konisch
Werkstoff	Gusseisen
Oberflächenbehandlung	Verzinkt
Zulassung	DVGW
Anschluss	Innengewinde
Fitting Nr.	Nr. 340
Temperaturbereich	-20°C - 120°C
Arbeitsdruck	25 bar
Maß	1/4"
Länge	42 mm

# ABMESSUNGEN

L	42 mm
ØDi-1	1/4 "
ØDi-2	1/4 "
F-1	12 mm
F-2	12 mm

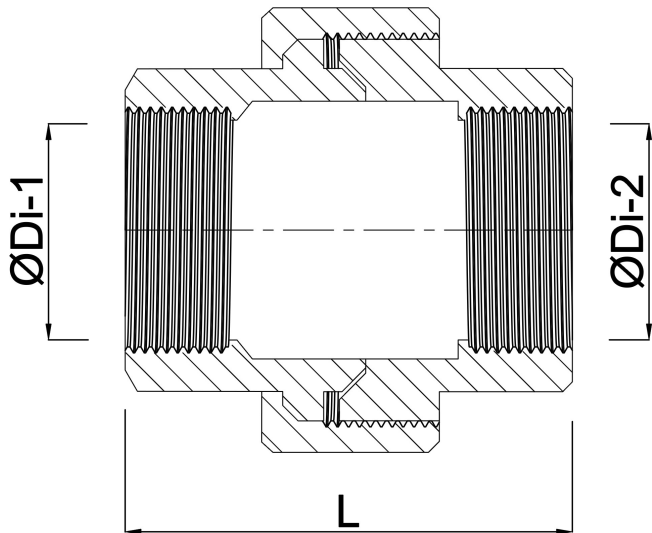


**REBER**  
Bewässerungssysteme

Kn 33 mm

K-1 18 mm

K-2 18 mm



## PRODUKTINGFORMATIONEN

Konische Dichtung

**Generiert am: 30.10.2025**

Reber Beregnung GmbH  
Gottlieb Daimler Str. 2  
67227 Frankenthal  
Deutschland  
+49 (0) 6233 3772 - 0  
[info@reberberegnung.de](mailto:info@reberberegnung.de)  
<http://www.reberberegnung.de>



**REBER**  
Bewässerungssysteme