

# Profec Vorschweißflansch Stahl DN32 x 42,4 mm DIN Flansch x Stumpfschweißung Schwarz PN16 (1180476)



**REBER**  
Bewässerungssysteme

# TECHNISCHE DATEN

Farbe	Schwarz
Werkstoff	Stahl
Anschluss	DIN Flansch x Stumpfschweißung
DIN Norm	DIN 2633
Flansch	PN16
Maß	DN32 x 42,4 mm
Außen ø	140 mm
Gewicht	1.65 kg
Höhe	40 mm
Dicke	16 mm
Lochkreis	100 mm
Loch ø	18 mm
Löcher	4

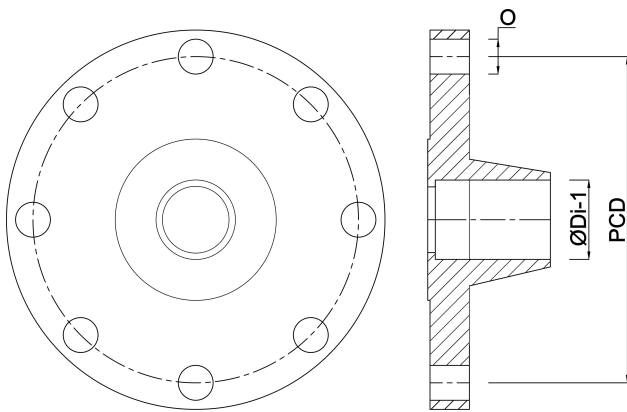
# ABMESSUNGEN

O	18 mm
PCD	100 mm



ØDi-1

37.2 mm



**Generiert am: 24.05.2026**

Reber Beregnung GmbH  
Gottlieb Daimler Str. 2  
67227 Frankenthal  
Deutschland  
+49 (0) 6233 3772 - 0  
[info@reberberegnung.de](mailto:info@reberberegnung.de)  
<http://www.reberberegnung.de>



**REBER**  
Bewässerungssysteme