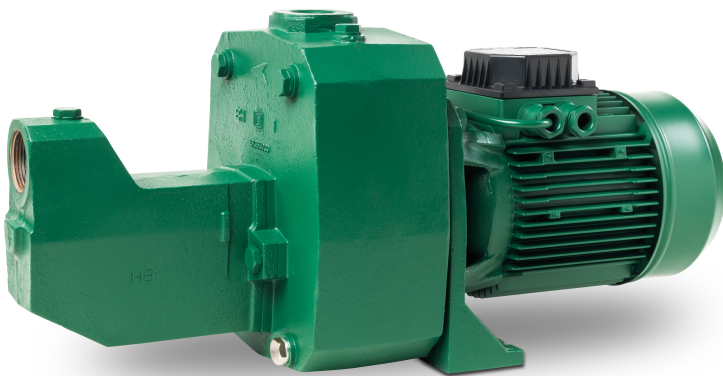


**DAB Kreiselpumpe Gusseisen 1
1/2" x 1 1/4" Innengewinde
6bar 6,9 - 4A 400VAC Grün
selbstansaugend Typ JET 251 T
(7038002)**



REBER
Bewässerungssysteme

TECHNISCHE DATEN

Farbe Grün

Werkstoff Gusseisen

Pumpengehäuse Gusseisen

Material Laufrad 1 Noryl

Modell selbstansaugend

Anschluss Innengewinde

Max. Temperatur 35 °C

Minimale Mediumtemperatur 0 °C
(kontinuierlich)

Druck 1 "

Maximale Umgebungstemperatur 40 °C

Saug 1 1/4 "

Typ JET 251 T

Maß 1 1/2" x 1 1/4"

Spannung 400VAC

Leistung 1.85 kW

Ampere 6,9 - 4 A



ABMESSUNGEN

Cb-1 113.5 mm

Cb-1 158 mm

Cl-1 221 mm

Cr-1 107 mm

Ct-1 113.5 mm

G-1 145 mm

H 255 mm

L 558 mm

L 558 mm

LM 521 mm

Mr 350 mm

O 11 mm

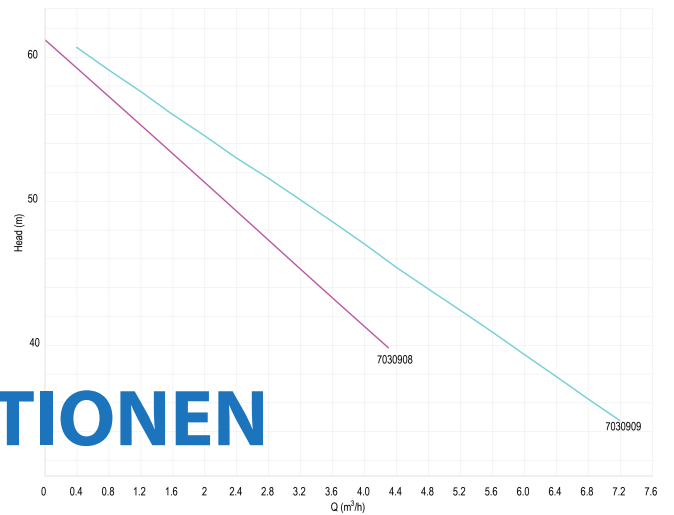
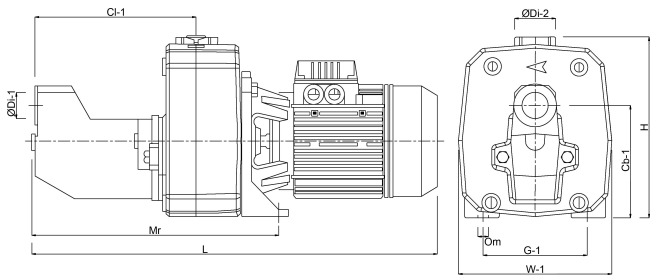
W 210 mm

W-1 210 mm

ØDi-1 1 1/2 "

ØDi-2 1 1/4 "





PRODUKTINFORMATIONEN

Ansaugtiefe bis zu 8 Meter.

Generiert am: 14.03.2026

Reber Beregnung GmbH
 Gottlieb Daimler Str. 2
 67227 Frankenthal
 Deutschland
 +49 (0) 6233 3772 - 0
info@reberberegnung.de
<http://www.reberberegnung.de>



REBER
 Bewässerungssysteme