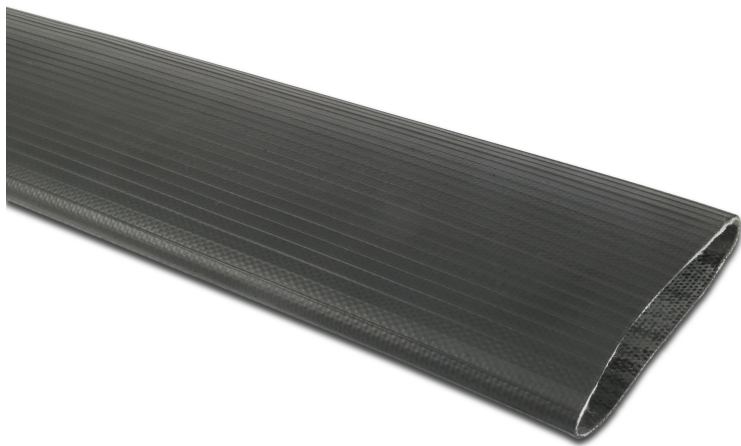


**Flachschlauch NBR/PVC 51 mm  
16bar Schwarz 100m Typ  
Oneflex (7027614)**



**REBER**  
Bewässerungssysteme

# TECHNISCHE DATEN

Farbe Schwarz

Typ Oneflex

Werkstoff NBR/PVC

Temperaturbereich -20°C - 100°C

Maß 51 mm

Länge 100 m

Innen ø 51 mm

Außen ø 55,2 mm

Gewicht 400 g/m

Berstdruck 48 bar

Arbeitsdruck 16 bar

Zugfestigkeit 4000 kg

Wandstärke 2,1 mm

## PRODUKTINFORMATIONEN

NBR-Flachschlauch in 51 mm bis 204 mm, mit Einlage, für die industrielle und landwirtschaftliche Bewässerung, mit hoher Verschleißfestigkeit. Bekannt als Zuleitungsschlauch zu Spültrommeln.



**REBER**  
Bewässerungssysteme

Dieser Schlauch hat eine Zugfestigkeit von 4.000 bis 20.000 kg und einen Berstdruck von 30 bar bis zu 50 bar. Er wird bei Arbeitstemperaturen von minus 20 bis +80°C eingesetzt.

**Generiert am: 10.03.2026**

Reber Beregnung GmbH  
Gottlieb Daimler Str. 2  
67227 Frankenthal  
Deutschland  
+49 (0) 6233 3772 - 0  
[info@reberberegnung.de](mailto:info@reberberegnung.de)  
<http://www.reberberegnung.de>



**REBER**  
Bewässerungssysteme