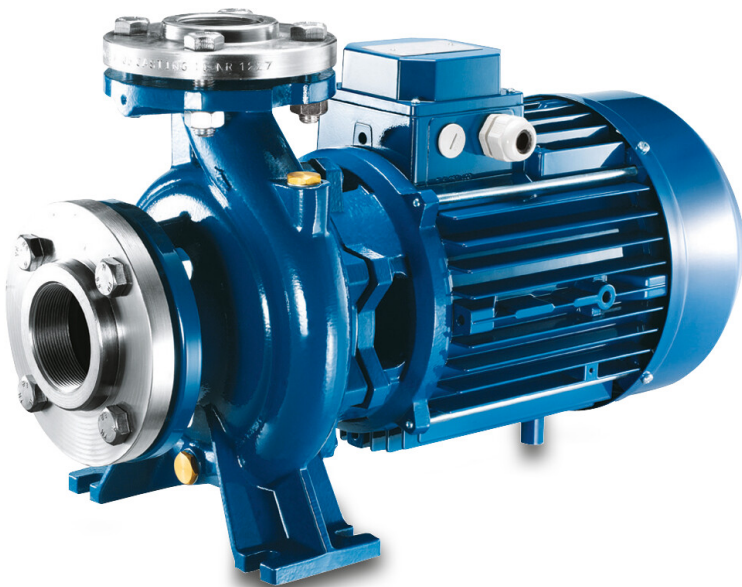


**Foras Kreiselpumpe Gusseisen
DN50 x 50 mm x DN32 x 32 mm
DIN Flansch 10bar 7,1A
400/690VAC Blau Typ MN32
160 A (0920290)**



FOROS
WATER PUMPS



REBER
Bewässerungssysteme

TECHNISCHE DATEN

Farbe Blau

Werkstoff Gusseisen

Material Laufrad 1 Gusseisen

Anschluss DIN Flansch

Spannung 400/690VAC

Max. Temperatur 90 °C

Minimale Mediumtemperatur
(kontinuierlich) -10 °C

Maximale
Umgebungstemperatur 40 °C

Minimale
Umgebungstemperatur 0 °C

Typ MN32 160 A

Leistung 4 PS

Max. Förderhöhe 36,8 M

Maß DN50 x 50 mm x DN32 x 32 mm

Gleitringdichtung Typ C

Länge 490 mm



| | |
|----------------------|----------------------|
| Breite | 240 mm |
| Gewicht | 47 kg |
| Leistung | 3 kW |
| Höhe | 292 mm |
| Max Durchfluss | 27 m ³ /h |
| BEP Kapazität | 18 |
| BEP Förderhöhe | 31 |
| Effizienz | 56 % |
| Druck | 32 |
| Saug | 50 |
| Packungsgrösse L/B/H | 551 x 250 x 341 mm |

ABMESSUNGEN

| | |
|------|--------|
| Cb-1 | 132 mm |
| Cl-1 | 80 mm |
| Ct-1 | 160 mm |
| G-1 | 190 mm |
| H | 292 mm |
| H | 292 mm |



L 490 mm

Mc 70 mm

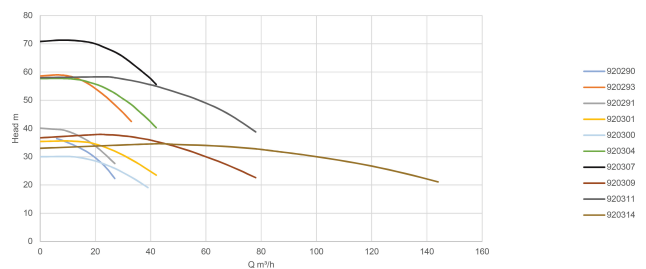
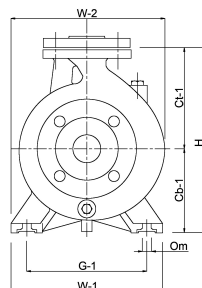
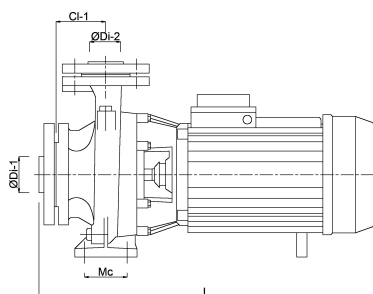
O 14 mm

W-1 240 mm

W-2 240 mm

ØDi-1 50 mm

ØDi-2 32 mm



PRODUKTINFORMATIONEN

Im Lieferumfang der Pumpen sind Gegenflansche mit Innengewinde enthalten.
Gleitringdichtung.

Maximale Wassertemperatur 90° C.

Generiert am: 24.05.2026

Reber Beregnung GmbH
Gottlieb Daimler Str. 2



REBER
Bewässerungssysteme

67227 Frankenthal
Deutschland
+49 (0) 6233 3772 - 0
info@reberberegnung.de
<http://www.reberberegnung.de>



REBER
Bewässerungssysteme