

Losflansch Stahl Verzinkt 160 mm x 6" Typ rund (0200663)



REBER
Bewässerungssysteme

TECHNISCHE DATEN

Typ rund

Werkstoff Stahl

Oberflächenbehandlung Verzinkt

Dicke 8 mm

Loch \varnothing 13 mm

Löcher 4

Maß 160 mm x 6"

Innen \varnothing 190 mm

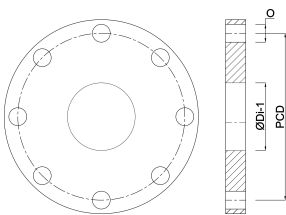
Außen \varnothing 245 mm

ABMESSUNGEN

O 13 mm

PCD 212 mm

\varnothing Di-1 190 mm



REBER
Bewässerungssysteme

PRODUKTINFORMATIONEN

Neben den Angaben Maß und Lochkreis für Losflansche und Bundbuchsen, ist auch der Innendurchmesser des Losflansches und der Muffen-Außendurchmesser der Bundbuchse wichtig für die richtige Passform.

Für Losflansche ist der Loch-Innendurchmesser spezifiziert in der Spalte: Innen-Ø

Für Bundbuchsen ist der Muffen-Außendurchmesser spezifiziert in der Spalte: Außen-Ø

Zur Montage am 6" Gülleschieber mit PVC Bundbuchse abgedreht.

Generiert am: 14.03.2026

Reber Beregnung GmbH

Gottlieb Daimler Str. 2

67227 Frankenthal

Deutschland

+49 (0) 6233 3772 - 0

info@reberberegnung.de

<http://www.reberberegnung.de>



REBER
Bewässerungssysteme