

**Profec Nr. 340 Verschraubung  
Gusseisen Verzinkt 3/8"  
Innengewinde 25bar DVGW  
Typ Konisch (1034003)**



**REBER**  
Bewässerungssysteme

# TECHNISCHE DATEN

Typ Konisch

Werkstoff Gusseisen

Oberflächenbehandlung Verzinkt

Zulassung DVGW

Anschluss Innengewinde

Fitting Nr. Nr. 340

Temperaturbereich -20°C - 120°C

Arbeitsdruck 25 bar

Maß 3/8"

Länge 45 mm

# ABMESSUNGEN

F-1 10 mm

F-2 10 mm

K-1 22 mm

K-2 22 mm

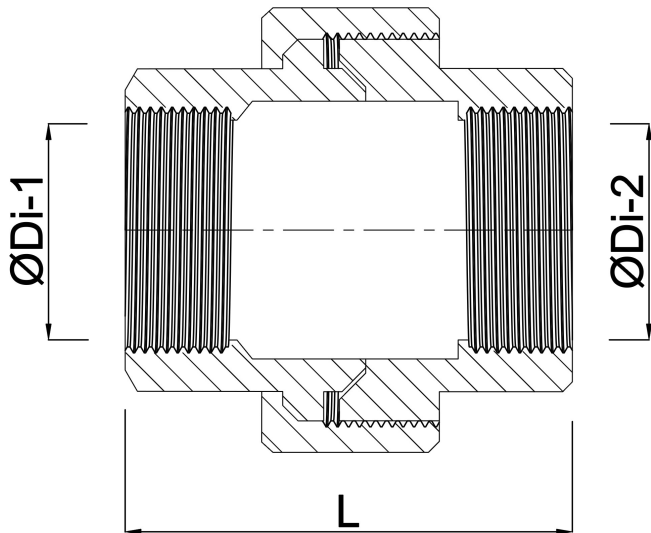
Kn 35 mm



L 45 mm

ØDi-1 3/8 "

ØDi-2 3/8 "



## PRODUKTINFORMATIONEN

Konische Dichtung

**Generiert am: 14.03.2026**

Reber Beregnung GmbH  
Gottlieb Daimler Str. 2  
67227 Frankenthal  
Deutschland  
+49 (0) 6233 3772 - 0  
[info@reberberegnung.de](mailto:info@reberberegnung.de)  
<http://www.reberberegnung.de>



**REBER**  
Bewässerungssysteme