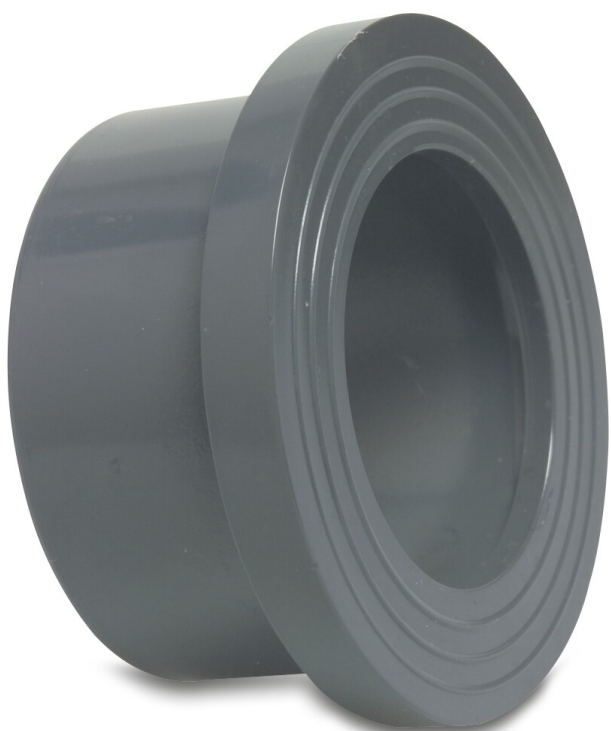


Profec Bundbuchse PVC-U 20 mm Klebemuffe 16bar DN15 Grau PN16 WRAS (0110898)



REBER
Bewässerungssysteme

TECHNISCHE DATEN

Farbe	Grau
Werkstoff	PVC-U
Zulassung	WRAS
Material Gehäuse	PVC-U
Material Dichtung	EPDM
Anschluss	Klebemuffe
Maß	20 mm
Verpackung	1200 St.
DN	15
Flansch	PN16
Außen ø	27 mm
Gewicht	0.01 kg
Dicke	6 mm
Arbeitsdruck	16 bar
Lochkreis	27 mm

ABMESSUNGEN



REBER
Bewässerungssysteme

L	19 mm
---	-------

L	19 mm
---	-------

T	6 mm
---	------

Lb	19 mm
----	-------

ØDi-1	20 mm
-------	-------

ØDi-2	20 mm
-------	-------

ØDo-1	27 mm
-------	-------

ØDo-2	27 mm
-------	-------

Db	34 mm
----	-------

PRODUKTINFORMATIONEN

Neben den Anschlussmaßen für das Rohr (Außen-Ø) werden zudem die Lochkreise des Losflansches sowie das Außenmaß der Bundbuchse angegeben. Bei den Losflanschen findet sich das Lochkreismaß in der Spalte "Lochkreis (mm)", während bei den Bundbuchsen das Außenmaß in der Spalte "Außen-Ø" ausgewiesen ist.

Generiert am: 30.10.2025

Reber Beregnung GmbH
Gottlieb Daimler Str. 2
67227 Frankenthal
Deutschland
+49 (0) 6233 3772 - 0



REBER
Bewässerungssysteme

info@reberberegnung.de
<http://www.reberberegnung.de>



REBER
Bewässerungssysteme