

**Profec Nr. 340 Verschraubung
Gusseisen Verzinkt 1/2"
Innengewinde 25bar DVGW
Typ Konisch (1034004)**



REBER
Bewässerungssysteme

TECHNISCHE DATEN

Typ	Konisch
Werkstoff	Gusseisen
Oberflächenbehandlung	Verzinkt
Zulassung	DVGW
Anschluss	Innengewinde
Fitting Nr.	Nr. 340
Temperaturbereich	-20°C - 120°C
Arbeitsdruck	25 bar
Maß	1/2"
Länge	48 mm

ABMESSUNGEN

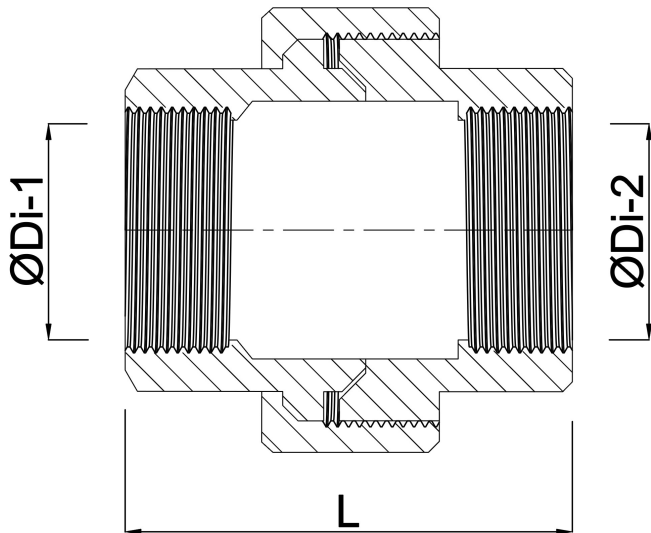
F-1	10 mm
F-2	10 mm
K-1	26 mm
K-2	26 mm
Kn	44 mm



L 45 mm

ØDi-1 1/2 "

ØDi-2 1/2 "



PRODUKTINFORMATIONEN

Konische Dichtung

Generiert am: 14.03.2026

Reber Beregnung GmbH
Gottlieb Daimler Str. 2
67227 Frankenthal
Deutschland
+49 (0) 6233 3772 - 0
info@reberberegnung.de
<http://www.reberberegnung.de>



REBER
Bewässerungssysteme