

Losflansch Stahl Verzinkt 6"

Typ MZ Quadrat (0200635)



REBER
Bewässerungssysteme

TECHNISCHE DATEN

Typ MZ Quadrat

Werkstoff Stahl

Oberflächenbehandlung Verzinkt

Loch Ø 13 mm

Löcher 4

Maß 6"

Innen ø 162 mm

Dicke 8 mm

Aussendurchmesser Flansch 180 x 180

ABMESSUNGEN

G-1 150 mm

G-2 150

Lb 180 mm

Lb-2 180 mm

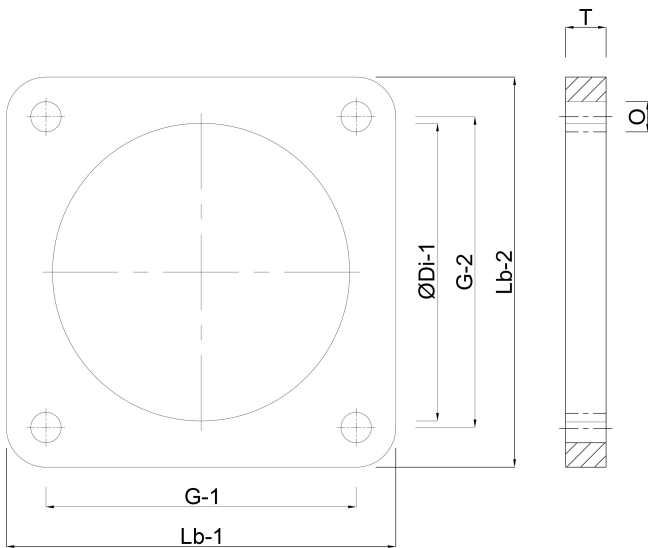
Lochabstand 150 x 150 mm

O 13 mm



T 8 mm

ØDi-1 162 mm



PRODUKTINFORMATIONEN

Neben den Angaben Maß und Lochkreis für Losflansche und Bundbuchsen, ist auch der Innendurchmesser des Losflansches und der Muffen-Außendurchmesser der Bundbuchse wichtig für die richtige Passform.

Für Losflansche ist der Loch-Innendurchmesser spezifiziert in der Spalte: Innen-Ø

Für Bundbuchsen ist der Muffen-Außendurchmesser spezifiziert in der Spalte: Außen-Ø

Zur Montage am 6" Gülleschieber mit PVC Rohrstützen.

Generiert am: 08.03.2026

Reber Beregnung GmbH
Gottlieb Daimler Str. 2
67227 Frankenthal
Deutschland
+49 (0) 6233 3772 - 0
info@reberberegnung.de
<http://www.reberberegnung.de>



REBER
Bewässerungssysteme